



焦炭期现日报

2012年11月16日

一德期货评论

主力合约走势图

焦炭期货走势图（J1305 合约日 K 线图）



合约	开盘价	最高价	最低价	收盘价	涨跌幅	成交量	成交量增减	持仓量	持仓量增减
J1305	1565	1579	1561	1573	+0.45%	533652	+90316	131670	+1070

投资提示

周四主力 j1305 合约低开高走，最终收于 1573 元/吨，上涨 7 元/吨，涨幅 0.45%，增仓 1070 手。

昨日期焦窄幅震荡，日内资金争夺激烈，而随着寒潮袭近焦煤价格不断抬升，推升焦企成本，而钢厂的冬储采购令现焦成交良好，但钢铁行业需求并非追随政策预期增强而同步释放，期焦转为震荡走势，关注 1600 一线能否重新站稳。

【免责声明】以上观点仅供参考，据此入市，风险自担。

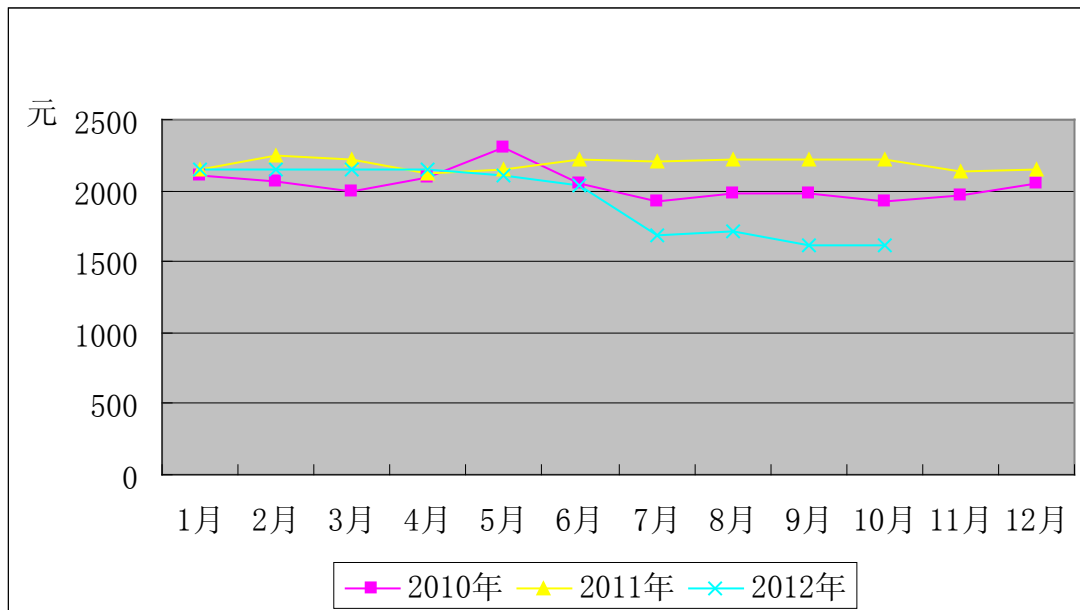
以上分析由一德期货研究院提供



焦炭现货信息

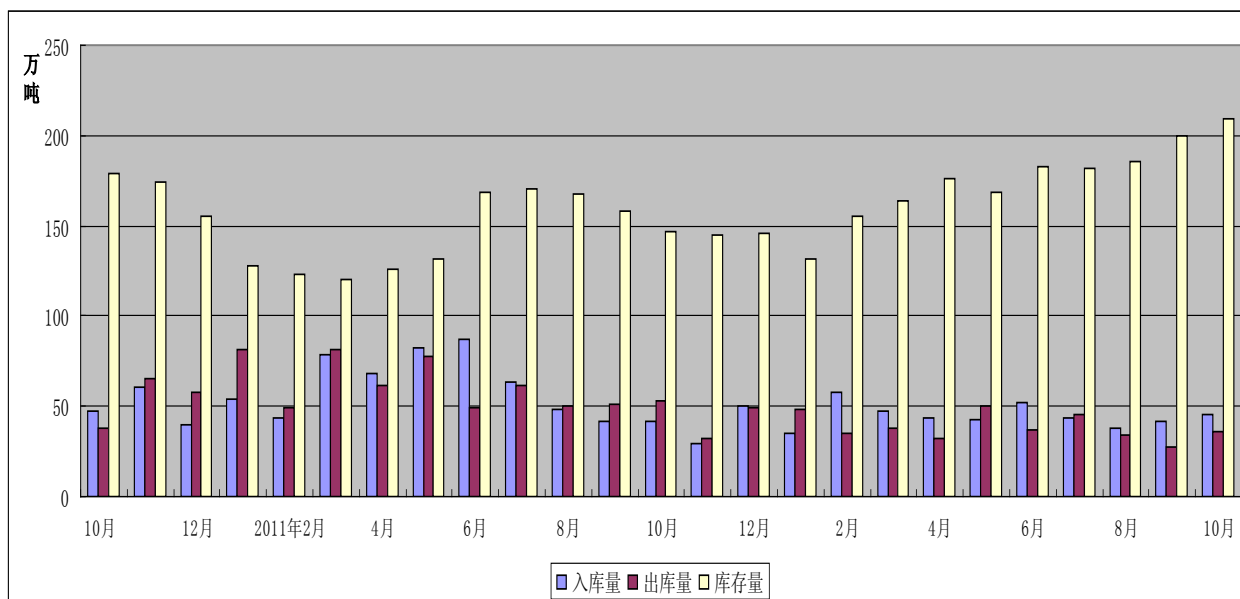
图表分析

天津港准一级冶金焦价格参考图



天津港焦炭进出库及库存图

2010年10月至2012年10月





天津港 7 日内价格及库存列表

日期	今日价格	昨日价格	入库	出库	库存
2012-11-9	1700	1700	18350	18184	2009169
2012-11-10	1700	1700	23763	10600	2022332
2012-11-11	1700	1700	11890	2680	2031542
2012-11-12	1700	1700	19555	18248	2032849
2012-11-13	1700	1700	21827	26351	2028325
2012-11-14	1700	1700	17316	22801	2022840
2012-11-15	1700	1700	17142	32292	2007690

现货分析

受寒潮及钢厂冬储需求影响，天津港焦炭现货成交价格维持稳定。港口焦炭入库量稳定，出库量小幅增加，库存有所下降。后期走势要以政策面及钢厂需求而定。截止到 11 月 15 日，天津港焦炭总库存量回落至 201 万吨左右。

受短期需求影响，焦炭现货市场成交旺盛。后期走势要看政策面及钢厂需求而定。

以上分析只代表个人意见仅供参考