



# 焦炭期现日报

2012年11月19日

## 一德期货评论

### 主力合约走势图

焦炭期货走势图 (J1305 合约日 K 线图)



合约	开盘价	最高价	最低价	收盘价	涨跌幅	成交量	成交量增减	持仓量	持仓量增减
J1305	1574	1596	1574	1588	+1.02%	599928	+66276	129780	-1890

### 投资提示

上周五主力 j1305 合约低开高走，最终收于 1588 元/吨，上涨 15 元/吨，涨幅 0.95%，减仓 1890 手。

上周五期焦低开高走，部分地区炼焦煤供应紧张，焦煤价格的上涨助推焦企成本，进而其频频提高焦炭出厂价转移压力。关注后期钢铁行业是否真正回暖，否则焦价重回基本面博弈阶段，关注 1600 一线能否站稳，短线多头走势。

【免责声明】以上观点仅供参考，据此入市，风险自担。

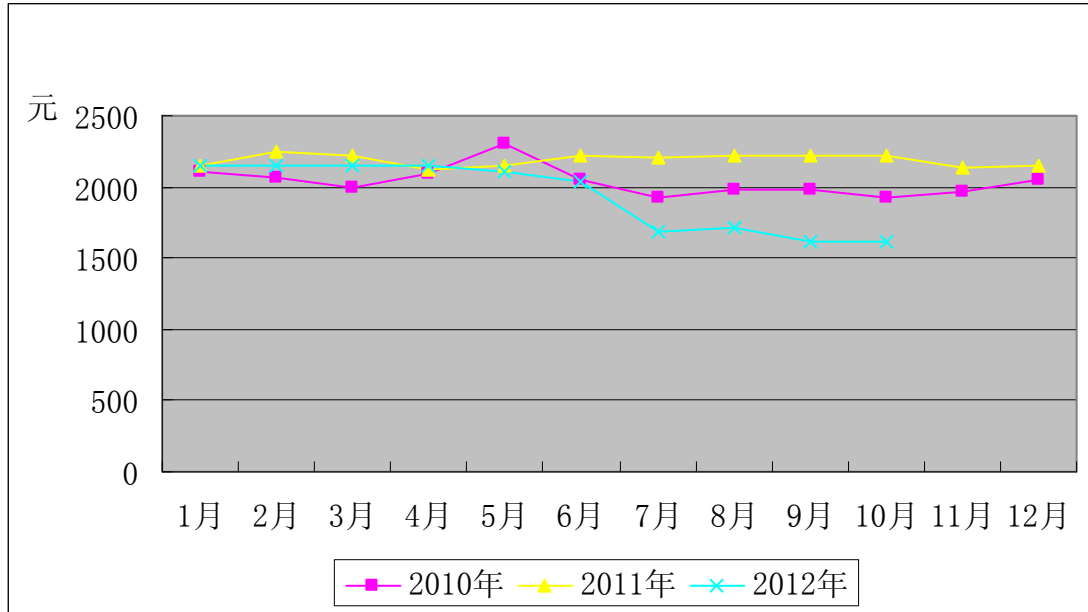
以上分析由一德期货研究院提供



## 焦炭现货信息

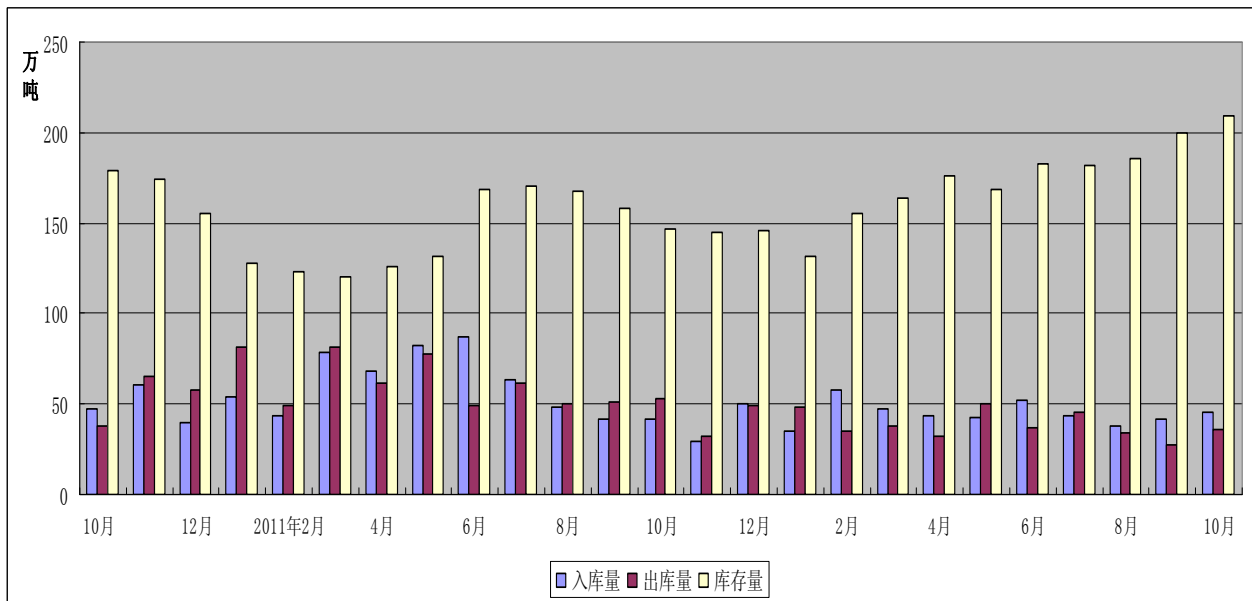
### 图表分析

天津港准一级冶金焦价格参考图



天津港焦炭进出库及库存图

2010年10月至2012年10月





### 天津港 7 日内价格及库存列表

日期	今日价格	昨日价格	入库	出库	库存
2012-11-12	1700	1700	19555	18248	2032849
2012-11-13	1700	1700	21827	26351	2028325
2012-11-14	1700	1700	17316	22801	2022840
2012-11-15	1700	1700	17142	32292	2007690
2012-11-16	1750	1700	12442	18212	2001920
2012-11-17	1750	1750	19781	11160	2010541
2012-11-18	1780	1750	24279	12722	2022098

## 现货分析

天津港焦炭现货价格有小幅提高。港口焦炭入库量平稳增长，出库量平稳，库存量继续保持增加势头。截止到 11 月 18 日，天津港焦炭总库存量维持在 202 万吨左右。

现货方面短期趋涨主要是基于刚刚召开完“十八大”焦炭资源短期较为紧张；期货方面主要受金融属性和现货助推，目前期货价格较现货略低。

以上分析只代表个人意见仅供参考