



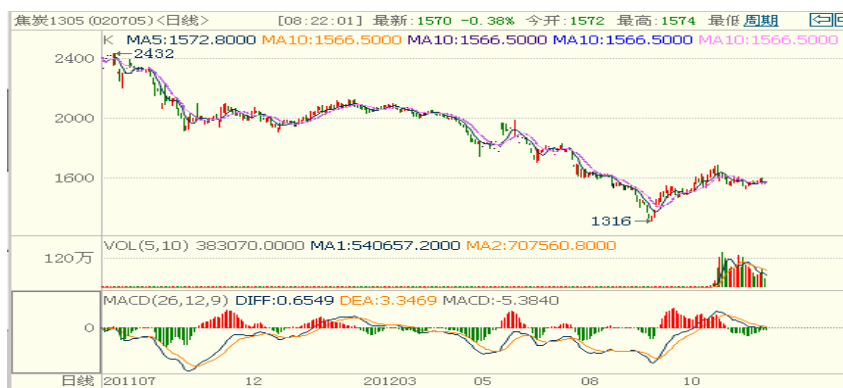
焦炭期现日报

2012年11月21日

一德期货评论

主力合约走势图

焦炭期货走势图（J1305 合约日 K 线图）



合约	开盘价	最高价	最低价	收盘价	涨跌幅	成交量	成交量增减	持仓量	持仓量增减
J1305	1572	1574	1563	1570	-0.38%	383070	-360230	142560	-1572

投资提示

周二主力 j1305 合约窄幅震荡，最终收于 1570 元/吨，下跌 6 元/吨，跌幅 0.38%，减仓 1572 手。

昨日期焦窄幅震荡，小幅减仓，主力净空仓减少，短线多头资金入场，而神华再次上调出厂价 50 元/吨，现焦市场交投良好，但钢材市场受期货拖累人气低迷，关注后期钢材走势，若钢材价格延续跌势，期焦将再次补跌，短线维持空头思路。

【免责声明】以上观点仅供参考，据此入市，风险自担。

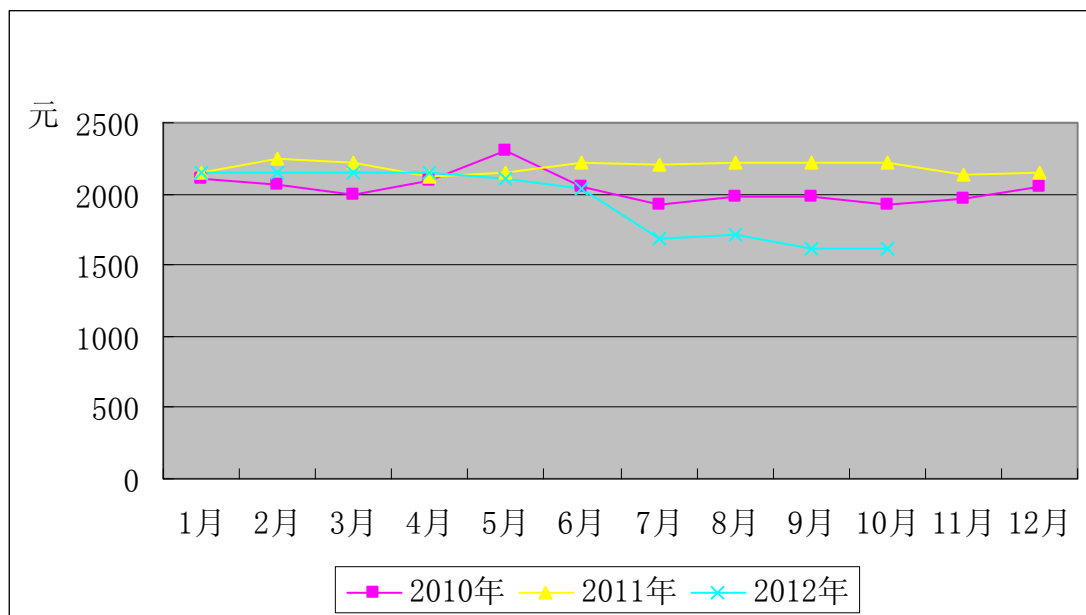
以上分析由一德期货研究院提供



焦炭现货信息

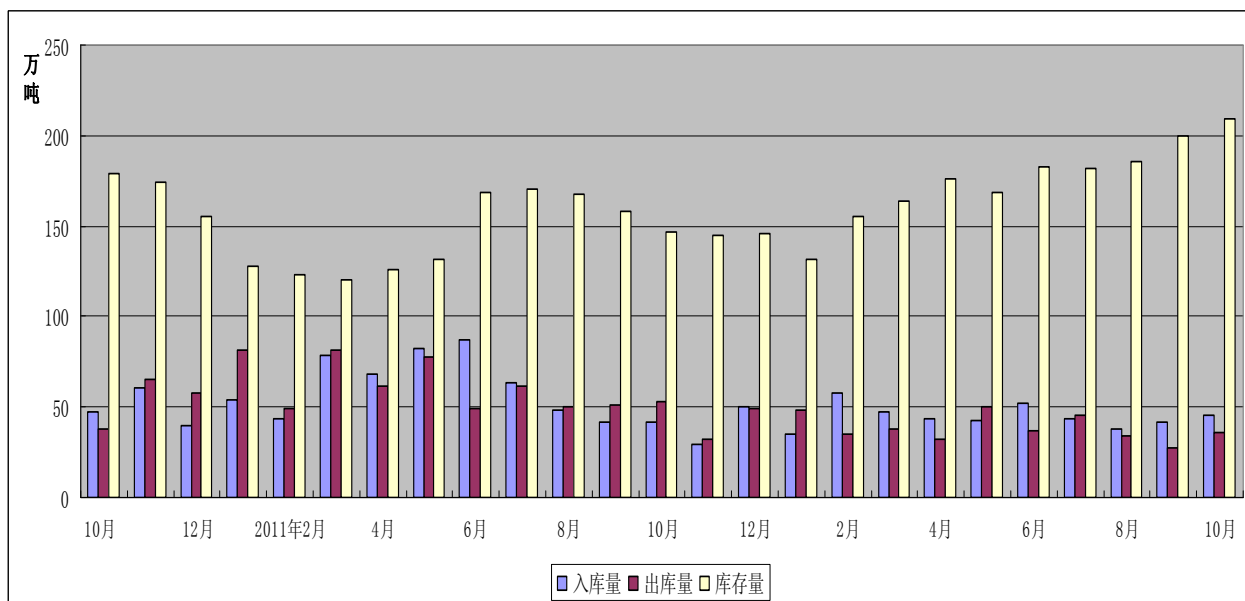
图表分析

天津港准一级冶金焦价格参考图



天津港焦炭进出库及库存图

2010年10月至2012年10月





天津港 7 日内价格及库存列表

日期	今日价格	昨日价格	入库	出库	库存
2012-11-14	1700	1700	17316	22801	2022840
2012-11-15	1700	1700	17142	32292	2007690
2012-11-16	1750	1700	12442	18212	2001920
2012-11-17	1750	1750	19781	11160	2010541
2012-11-18	1780	1750	24279	12722	2022098
2012-11-19	1780	1780	18101	27341	2012859
2012-11-20	1780	1780	19352	8731	2023481

现货分析

受神华上调出厂价影响，焦炭现货市场交投良好，成交价格保持上涨趋势。港口焦炭入库量平稳增长，出库量小幅波动，库存量保持平稳。截止到 11 月 20 日，天津港焦炭总库存量维持在 202 万吨左右。

受多种因素影响，焦炭现货短期保持上涨态势。后续长期走势还需看钢厂政策面决定。

以上分析只代表个人意见仅供参考