



期现日报

2016年12月29日

一德期货评论

主力合约走势图

焦炭期货走势图（J1705 合约日K线图）



合约	开盘价	最高价	最低价	收盘价	涨跌幅	成交量	持仓量	持仓量增减
J1705	1547	1638.5	1528.5	1560	+2.06%	152050	140120	+2268

焦炭现货市场价格较前期有松动，钢厂也有意控制采购节奏保持合理库存，近期现货价格以震荡下行为主。焦煤价格受产能释放，预期供应充裕，并因焦炭价格带动，将震荡下行。

【免责声明】以上观点仅供参考，据此入市，风险自担。

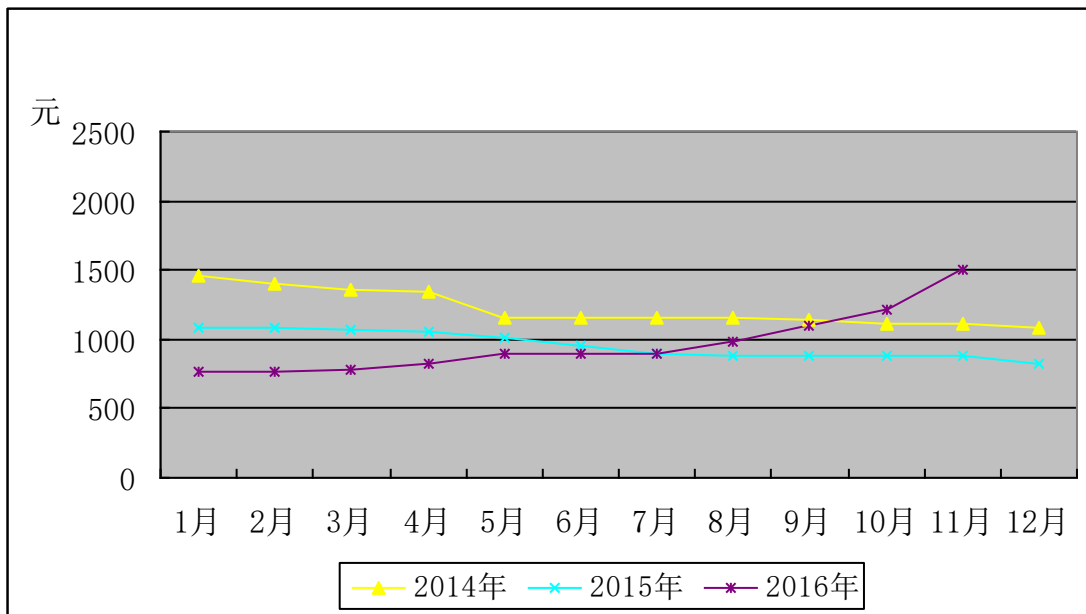
以上分析由一德期货黑色事业部提供



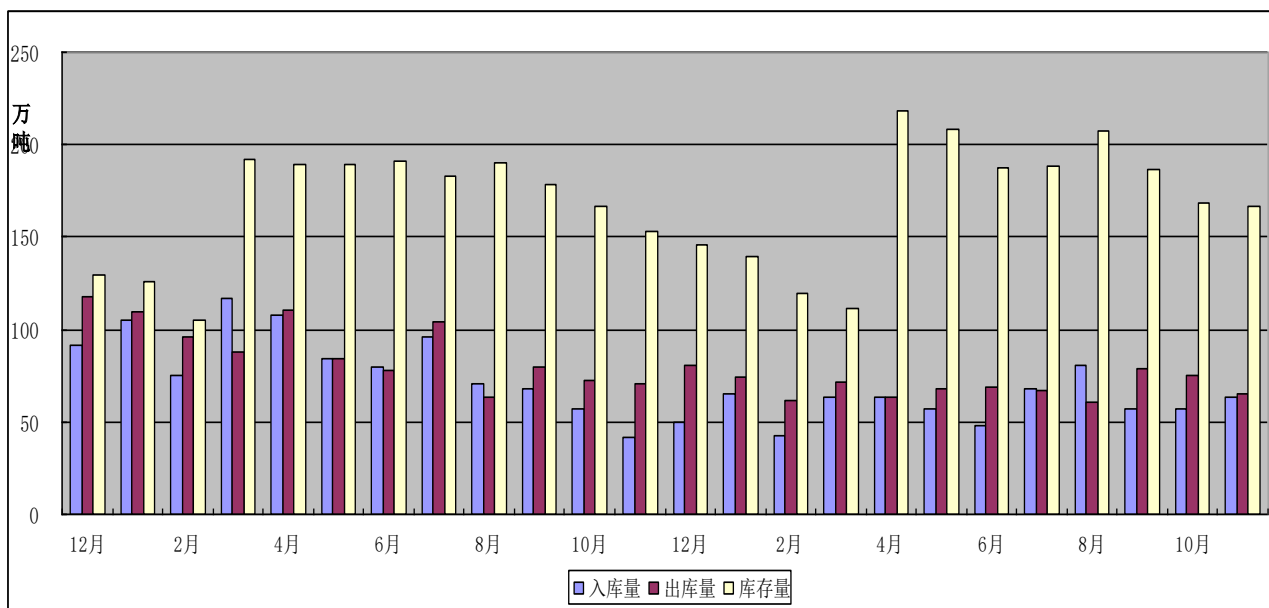
焦炭现货信息

图表分析

天津港准一级冶金焦价格参考图



天津港焦炭进库及库存图





天津港 7 日内价格及库存列表

日期	今日价格	昨日价格	入库	出库	库存
2016-12-21	2200	2200	0	0	1453590
2016-12-22	2200	2200	18020	39943	1431666
2016-12-23	2200	2200	3775	16447	1418995
2016-12-24	2200	2200	2250	7448	1413797
2016-12-25	2200	2200	781	381	1414197
2016-12-26	2200	2200	7919	14116	1408001
2016-12-27	2200	2200	1796	872	1408925

截止到 2016 年 12 月 27 日，天津港焦炭总库存量约 141 万吨左右。

焦炭市场保持稳定，市场成交状况尚可。据了解，由于钢厂采购需求下降，焦企议价转弱，华北地区钢厂有降价意向，焦企以观望为主。近期焦企及钢企内焦炭库存增加，下游采购较少，资金压力增加等因素，使焦企挺价底气不足。以现在市场来看，估计短期内焦炭市场仍以稳定为主，个别地区不排除受压下调的可能。

二级冶金焦:唐山 2080 天津 2230 潍坊 2200 安阳 2050 鄂尔多斯 1850 淄博 2120 邯郸 2020 河津 1870 淮北 2210 临沂 2200 六盘水 2500 吕梁 1880 攀枝花 2130 平顶山 2020 七台河 1910 上海 2260 银川 1780 (元/吨, 均含税价)

以上分析只代表个人意见仅供参考